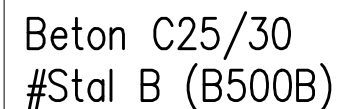


## Skala 1:100



1. Rysunek rozpatrywać łącznie z projektem architektury, pozostałymi branżami, oraz opisem technicznym konstrukcji.
2. Beton należy zagęszczać mechanicznie.
3. Wszystkie wymiary i poziomy, należy rozpatrywać łącznie z projektem architektury oraz pozostałymi projektami branżowymi.
4. Lokalizacja i układ ścian działowych zgodnie z projektem architektonicznym. Dla ścian działowych wykonać nadproża nad otworami zgodnie z przyjętym systemem wznoszenia ścian działowych.
6. W ścianach pozostawić strzępia do zabetonowania łącznie z rdzeniami.
7. Na wszystkich nowoprojektowanych ścianach nośnych należy wykonać obwodowy wieniec żelbetowy W1.
8. Wielkość otworów instalacyjnych dopasować do urządzeń wybranych przez zamawiającego.

Nazwa i adres obiektu: PROJEKT BUDOWLANY PRZEBUDOWA I ROZBUDOWA BUDYNKU HYDROFORNI ZE ZMIANĄ SPOSOBU UŻYTKOWANIA NA POTRZEBY BUDYNKU GARAŻOWO-WARSZTATOWEGO (KAT. XVII), BUDOWA BUDYNKU GARAŻOWEGO Z WIATĄ (KAT. XVII) ORAZ MAGAZYNU SOLI (KAT. VIII) W RAMACH ZADANIA INWESTYCYJNEGO– PRZEBUDOWA BUDYNKU HYDROFORNI W BYSZEWACH Nowosolna, obr. Byszewy, m. Byszewy, id. dz.100608_2.0003.48/1		Nr strony	Nr rysunku  K-2
		Skala: 1:100	Data: PAŹDZIERNIK 2024
Treść rysunku: Schemat konstrukcji przyziemia			
Branza:	Projektant (imię i nazwisko):	Nr uprawnień:	Podpis:
Branza konstrukcyjna	Projektant: mgr inż. Łukasz Staszak	LOD/3367/PWBKb/17 w specjalności konstrukcyjnej	
	Projektant sprawdzający: mgr inż. Dariusz Lenarcik	LOD/2277/POOK/13 w specjalności konstrukcyjnej	